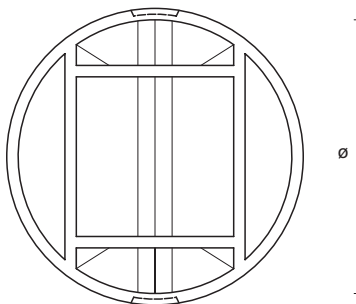
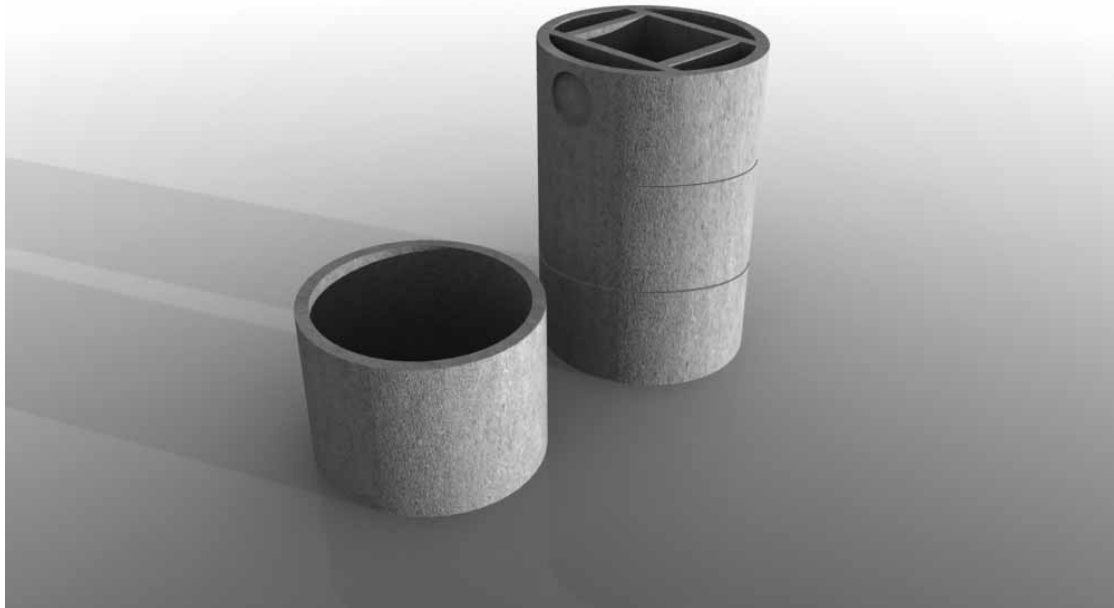
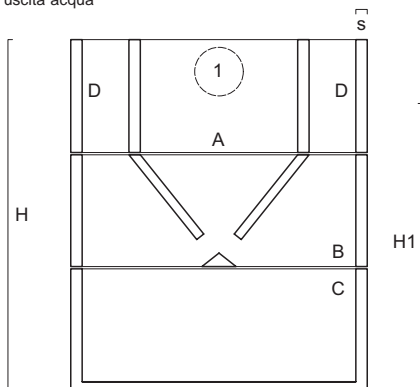


## Vasche settiche tipo "Imhoff" e prolunghe



1 = Entrata liquami  
 A = Camera sedimentazione  
 B = Camera digestione  
 C = Deposito fanghi  
 D = Zona di accumulo  
 dei prodotti digestione  
 H1 = Altezza uscita acqua



### Vasche Imhoff

art.	ø cm.	H cm.	s cm.	P Kg.	sediment. litri	dimensione litri
022100	100	143	6,0	1200	147	723
022120	120	150	5,0	1500	300	1030
022150	150	150	5,0	2700	490	1600
022200	200	150	7,5	4600	600	2200
022230	230	200	10,0	6400	1200	5000

### Prolunghe vasche Imhoff

art.	ø cm.	H cm.	s cm.	P Kg.	capienza litri
025100	100	50	6,0	210	390
025120	120	50	5,0	310	570
025150	150	50	5,0	360	880
025200	200	50	7,5	600	1600
025231	230	50	10,0	900	2710

persone servite	ø cm.	H cm.	H1 cm.	sediment. litri	capienza litri
non a norma	100	143	119	147	723
5	100	215	191	338	1010
5	120	150	127	300	1030
8	150	150	128	490	1600
14/15	150	250	232	1000	2840
10/12	200	150	130	600	2200
22/23	200	250	230	1360	4540
38	200	350	330	1920	6880
21/2	230	200	180	1200	5000

Il numero di persone servite può variare in funzione del consumo (dotazione idrica), pertanto i dati da noi forniti sono indicativi.